



1000

GSL



150 - 240 HP



SERIE GSL										
	mm. A	mm. B	inches A	inches B	KG.	LBS	N.	N.	N.	HP
GSL 4000	4115	4320	162,01	170,08	1940	4277	80	96	136	150 - 240
GSL 4500	4615	4820	181,69	189,76	2120	4674	90	108	152	160 - 240

I * I pesi sono senza rullo posteriore.

F * Les poids sont sans rouleau arrière.

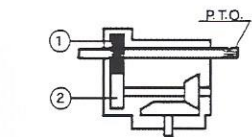
GB * Weights do not include rear roller.

D * Gewichte sind ohne hintere Walze.

E * Los pesos indicados no incluyen rodillo trasero.

PVC * Вес без заднего ролика.

Mod. MZ 827 F



1000

- * I Velocità inserita
- * D Serienumdrehung
- * F Vitesse branchée
- * E Velocidad engranada
- * GB Plugged speed
- * PVC Скорость стандартная

- I A richiesta
- D Auf Wunsch
- F Sur demande
- E A pedido
- GB On request
- PVC По запросу

● 33

● 30

● 27

○ 36

○ 39

○ 43

296 *

248

203

I Le frese GSL 4000 e GSL 4500 hanno prestazioni superiori rispetto ai modelli GL, perché montano di serie:

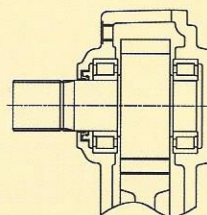
- A) La trasmissione laterale del modello KAPPA. L'ingranaggio superiore è supportato come mostrato nel disegno.
- B) Il rotore con doppio tubo.
- C) Il telaio è rinforzato con 2 + 2 tubi.

F Les fraises GSL 4000 et GSL 4500 ont un rendement plus haut comparé au modèle GL, parce qu'elles sont équipées de série avec :

- A) L'entraînement latéral est comme chez le modèle KAPPA. La transmission supérieure est comme indiquée au dessin
- B) Le rotor a une construction doublée
- C) Le châssis est renforcé à élément double

GB Rotary tillers GSL 4000 and GSL 4500 have higher performances as regards to model GL, because are standard fitted with:

- A) The lateral drive of the model Kappa. The upper gear is held as shown in this drawing.
- B) The rotor has a double tube.
- C) The frame is strengthened with 2 + 2 tubes.



E Las fresadoras GSL 4000 y GSL 4500 tienen un rendimiento superior en comparación con la GL, ya que están equipadas de serie:

- A) La transmisión lateral del modelo KAPPA. El engranaje superior está apoyado como muestra el dibujo.
- B) El rotor con doble tubo.
- C) El chasis está reforzado con 2 + 2 tubos.

D Die Fräsen GSL 4000 und GSL 4500 haben eine höhere Leistung als das Modell GL, weil sie serienmässig ausgestattet sind mit:

- A) Seitlichem Antrieb wie bei den KAPPA Modellen. Das obere Getriebe ist wie in der Zeichnung dargestellt
- B) Doppelwandiger Rotor

PVC Фрезы GSL 4000 и GSL 4500 имеют лучшие характеристики по сравнению с моделями GL, так как имеют в стандартной комплектации:

- A) Боковую передачу модели KAPPA. Верхняя шестерня поддерживается, как показано на рисунке.
- B) Ротор с двойной трубой